

光触媒フォーム (T S F)

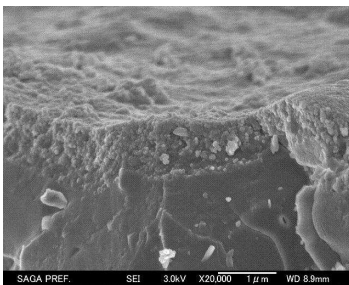
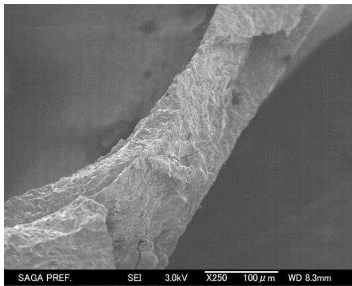
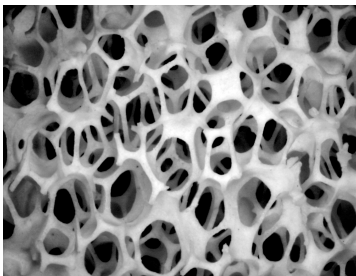
脱臭、抗菌など広くその機能が産業界の注目を浴びている「光触媒」

独自の高強度・高効率のセラミック骨材を光触媒フォームに採用いたしました。

特 徴

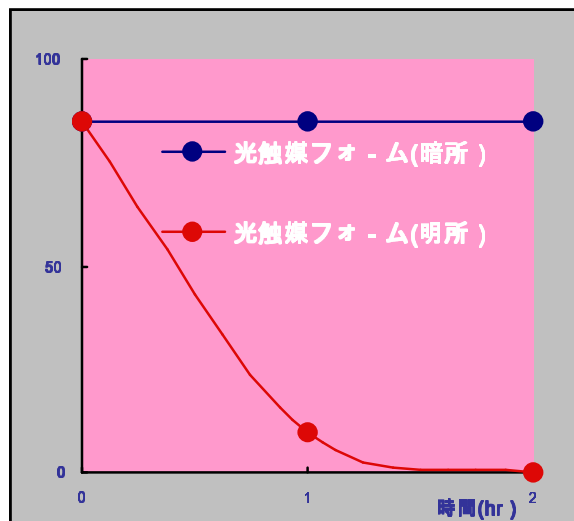
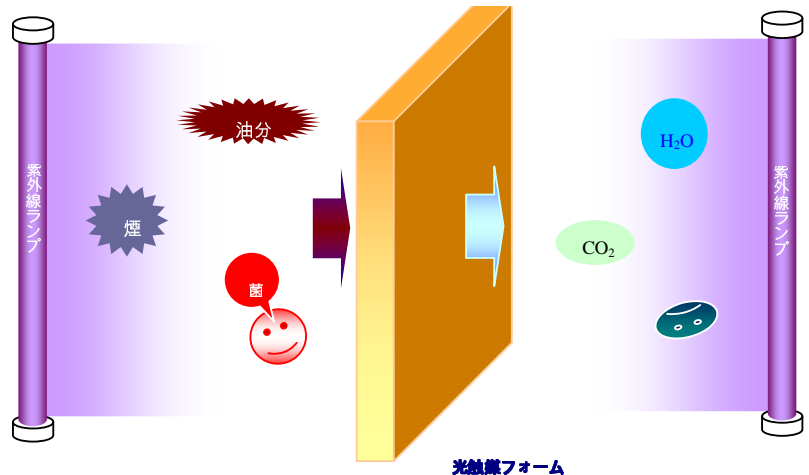
- セラミック骨材
- 高強度、高効率の三次元網目構造
- 高い有害物質分解除去率
- 高い殺菌効率
- 高耐久性、低圧力損失

フォーム表面の SEM 写真



光触媒フォームの表面

有害物質分解のイメージ図



アセトアルデヒド分解曲線

光触媒フォーム (TSF) の外観



TSF - M 目が粗いタイプ



TSF - T 目が細かいタイプ

光触媒フォームの物理特性

(1) 標準サイズ (サイズは多少の誤差が生じます)

TSF - M TSF - T	約 130mm×130mm×13mm (厚み)
	約 130mm×65mm×13mm (厚み)
	約 65mm×65mm×13mm (厚み)

(2) 物性値 (平均値)

見掛比重	空孔率 (%)	比表面積 (m ² /g)	強度 (MPa)
>0.5	85	2~8	1.70